



～子育てを通じ、地域の“助け合う力”を育みたい～

ごあいさつ

小さな赤ちゃんを抱えて初めてでも安心して出かけられる場所。
専門家に頼るだけでなく、地域の人とのつながりが生まれる場所。
出かける元気がない人にも届く支援。

助産師として活動していた私と仲間たちは、子育てに疲れている
お母さん達に、新しい支援活動が必要だと感じていました。

親も子も人との関わりの中で育つもの。

そして、「子育てを応援しあえる地域」とは、ひとりでいても、
年をとっても住みよいまちではないでしょうか。

特に、つくば市は地縁血縁がなく産後はじめて「地域との関係づ
くり」を始めないといけない方の多い地域。「助け助けられ」「頼
り頼られ」の経験は誰にでも必要ですが、私達は「ホームスター
ト」等の事業を通じ、そのきっかけづくりを提供できる拠点であり
たいと考えています。



代表理事 前島朋子

これまでの歩みと、これからの目標

- 2009年10月 任意団体「子育て支援グループ kosodateはぐはぐ」設立
→ 赤ちゃん和妈妈の集いの場の提供：「おしゃべりサロン」事業を始める
- 2014年1月 訪問型子育て支援事業「ホームスタート」活動 取組を始める
 - 1月 第1回 「ホームビジター（訪問ボランティア）養成講座」 開講
 - 5月 訪問支援 開始
 - 11月 第2回 「ホームビジター養成講座」 開講

赤ちゃん連れで気兼ねなく
安心して出かける場の提供

課題
発見

しかし、

本当に大変な思いをし
ている親子ほど「支援の
場」に現れない...

家庭に「出向く」
支援を開始！

そこで！

<実績> 2016年6月現在： 利用家庭数60件、 訪問回数336回、ホームビジター登録者数17名

- 2016年10月 「産前産後ホームスタート」パイロット版開発事業 参加予定

さらに！

不安や孤独が高いが
出歩けない
「産後直後」を支援

- 2016年度 その他 実施済み、または実施確定している新規事業
 - 7月 第1回 「地域の子育て力UPセミナー」 （主に地域の子育て支援者向け）
 - 9月 プレパパ・プレママ向け講座 「産後クライシス回避術セミナー」
 - 10月 「はぐはぐ産前産後サポーター（はぐサポ）養成講座」
 - 17年1月 第2回 「地域の子育て力UPセミナー」 （主に地域の子育て支援者向け）

- （今後の目標）
- ホームスタート事業の拡大・安定運営
 - 地域ニーズにあった産前産後支援の開発・提供
 - 乳児連れ母親の休養と育児支援の拠点 「産後デイケア」の提供

子育て支援の
輪を広げるため
に事業拡大中！



届ける「訪問型」子育て支援 ホームスタート



私自身、引っ越して知らない土地での子育ては苦しかった経験があり、子育て中の方のお手伝いをしたいと思いました。
久々の赤ちゃんとの触れ合いもうれしく、楽しみな時間でした。

訪問ボランティアの声

誰かにじっくり話を聞いてほしい、でもなかなか外出がままならない...

訓練を受けた地域の先輩ママのボランティアが、様々なご家庭のニーズを理解した上で、「傾聴」と「協働」を行う活動です。

産後は子連れで出かけるのも大変で、夫の帰宅を待つ間、誰とも話ができない日々だったので、誰かと何気ないおしゃべりができるだけで、とてもほっとしました。

利用者の声

ホームスタートの訪問ボランティア ホームビジター 養成講座

訪問活動を行うボランティアとして必要な「傾聴」の技能や、地域福祉に関する知識などを学びます。

座学だけでなく、豊富なロールプレイなどを通じて、実際にご家庭に訪問する準備を行います。

7日間の講座の全日程と面談を修了した受講生のみが「ホームビジター」になることができます。

●平成28年度は10月1日より開講。



<受講生の声より>

「傾聴」のワークを通じて、普段いかに自分が人の話を聞いていないかを感じました。

仲間と話す中で、自信もつきました！

とても楽しく皆さんと和気あいあいと受講できました。

Special Thanks

●法人賛助会員様：なないろレディースクリニック

●イベント協賛団体様(28年7月第1回地域の子育てセミナー)：
サン商事株式会社ダスキンつくば南支店、有限会社モーハウス、
オーガニックストア ナチュライ・サイクラ、レディース鍼灸COCORO

●個人会員 14名様／個人賛助会員 1名様／個人協力会員 22名様



活動を支援いただける法人様・個人様を大募集中です。
どうぞ、よろしくお願い申し上げます！

赤ちゃん和妈妈のための おしゃべり サロン



小さな赤ちゃん連れで気軽に安心しておでかけできる気分転換の場です。お弁当と一緒に食べたり、ちょっとした手芸やクラフトを楽しんだり。先輩ママのサロンスタッフが常駐でお手伝いします。

- 月2回(第2・第4木曜、祝休)
 - 助産院ら・くな1F(つくば市松代4丁目)
 - 午前中～ランチタイム
- ※開催予定の詳細はFaceBookにて。

おしゃべり サロン“special”

ママの体力UPや、生活に役立つ教養などを、先輩ママ講師と取り組みました。赤ちゃんと一緒に生活だからこそ、新しいことを学んでみたい!...そう思っているママは実は多いはず。はぐはぐの講座なら安心して赤ちゃんにご参加いただけます。

<28年度実施例> おひなさまクラフト、自力整体クラス、取り分け離乳食、気分すっきり!アロマクラフト、赤ちゃんのいるお家のお片付けセミナー、手ぬぐいパンツづくり、簡単!美顔マッサージ、スクラップブックング 他



子育て支援に役立つテーマを 地域の子育て力UP セミナー

- 平成28年7月2日 第1回
「産後クライシス(危機)について考えよう」
筑波大学 杉本敬子先生

- 平成29年1月29日 第2回(予定)
「お腹の中から歩き出すまで一歯科疾患予防の原点」 歯科医師 石田房枝先生



出産前のプレパパプレママ対象

産後クライシス(夫婦の危機)回 避術セミナー

「赤ちゃんとは24時間一緒」のくらしのイメージをしっかり描き、産前とは劇的に変化せざるを得ない「産後のくらし」に備えます。

- 平成28年9月18日、25日 つくば市小野川公民館にて。

地域のご家庭を助ける

はぐはぐ産前産後 サポーター養成講座

産後家庭の支援を行う方を対象に、育児の今昔や母親・赤ちゃんの生理、沐浴などを学びます。初孫を迎えるおじいちゃん・おばあちゃん、地域で活動のきっかけを探している方に。

- 平成28年10月13日、27日 助産院ら・くな にて。

主なメディア掲載録

- ・平成26年8月9日 常陽リビング
- ・平成28年2月9日 常陽新聞
- ・平成28年7月6日 常陽新聞

助成金実績

- 平成25年度 キリン福祉財団(キリン子育て公募事業)
- 平成26-27年度 パルシステム茨城(くらし活動助成金)
- 平成27年度 茨城県(女性活躍推進企画提案支援事業)
- 平成26-28年度 つくば市(アイラブつくばまちづくり補助金)



会計報告

団体概要

平成27年度 活動計算書(報告書)

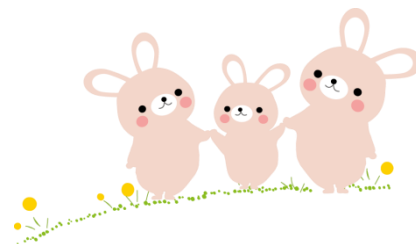
法人設立日から2016年03月31日(配賦)

特定非営利活動法人 kosodateはぐはぐ 特定非営利活動に係る事業の会計

(円)

科目	金額	
1.経常増減の部		
(1)経常収益		
受取会費		
正会員受取会費	60,000	
賛助会員受取会費	2,000	
受取会費計		62,000
受取寄付金		
受取寄付金	236,794	
受取寄付金計		236,794
受取助成金等		
受取民間助成金		
- アイラブつくば	100,000	
- ひとまねつとわーく助成金	100,000	
- パルシステム茨城ぐらし活動助成基事業	263,635	
受取助成金等計		463,635
事業収益		
子育てサロン/事業収益	46,500	
事業収益計		46,500
その他収益		
受取利息	17	
雑収益	10,000	
その他収益計		10,017
経常収益合計		818,946
(2)経常費用		
事業費		
【人件費】		
給料手当	134,760	
【人件費計】		134,760
【その他費用】		
交際費	4,500	
旅費交通費	98,680	
通信運搬費	960	
広告宣伝費	3,756	
消耗品費	43,605	
修繕費	33,464	
印刷製本費	29,754	
賃借料	29,640	
諸謝金	168,317	
支払手数料	324	
参加者交流費	3,304	
【その他費用計】		416,304
事業費計		551,064
管理費		
【人件費】		
給料手当	241,908	
【人件費計】		241,908
【その他費用】		
旅費交通費	8,690	
通信運搬費	1,010	
消耗品費	10,974	
事務用品費	324	
新聞図書費	2,000	
研修費	3,000	
印刷製本費	18,851	
保険料	1,300	
支払手数料	12,284	
租税公課	3,050	
雑費	4	
【その他費用計】		61,487
管理費計		303,395
経常費用合計		854,459
当期経常増減額		-35,513
2.経常外増減の部		
(1)経常外収益		
経常外収益合計		0
(2)経常外費用		
経常外費用合計		0
当期経常外増減額		0
税引前当期正味財産増減額		-35,513
当期正味財産増減額		-35,513
正味財産期首残高		0
正味財産期末残高		-35,513

名称	特定非営利活動法人 (NPO法人) kosodateはぐはぐ
事務所	つくば市松代4丁目10-12
TEL FAX	029-856-6658 029-859-0736
設立	2009年10月(2015年6月法人格取得)
役員	代表理事 前島朋子 理事 田中エリ子 理事 中村貴之
監事	中山博文 片野淳一
会員数	32名(2016年8月時点) * 正会員、賛助会員、協力会員を含む。



特定非営利活動法人

kosodate はぐはぐ

〒305-0035 つくば市松代4-10-12(助産院ら・くな内)

電話:029-856-6658 FAX:029-859-0736

メール: kosodate.hughug@gmail.com

フェイスブック <https://www.facebook.com/npo.kosodatehughug/>

ホームページ http://www.geocities.jp/kosodate_hughug/



はぐはぐへのメール
はこちらから！